

OZNAČENÍ	NÁZEV MÍSTNOSTI	PLOCHA [m <sup>2</sup> ]	PODLAŽÍ	STĚNA	STROP	LIŠTA
200	CHODBA - VÝPRAVNA	18.02	PVC	OMITKA-MALBA	OMITKA-MALBA	PVC 180
201	VÝTAHOVÁ ŠACHTA 1	7.60		OMITKA-MALBA		
202	VÝTAHOVÁ ŠACHTA 2	7.60		OMITKA-MALBA		
203	STROJOVNA VZT	23.19		BETONOVÁ MAZANINA	ANOSTOVÝ OKLAD	OMITKA-MALBA
204	SKLAD	33.47	PVC	OMITKA-MALBA	OMITKA-MALBA	PVC 180

PLOCHA MÍSTNOSTI CELKEM: 91.88 m<sup>2</sup>

**SKLADBA STŘECHY [S1]**  
SOUVRSTVÍ ŽIVIČNÝCH PASŮ  
TEPELNÁ IZOLACE EPS POLYSTYRÉN II. 50 mm  
ŽELEZOBETON II. 70 mm (nad vlnou)  
TRAPEZOVÝ VSZ PLECH  
OCELOVÝ STŘEŠNÍ VAZNIK

**SKLADBA STŘECHY [S2]**  
ŽIVIČNÝ PÁS  
PVC FOLIE  
SEPARAČNÍ VRSTVA - GEOTEXTILIE  
SOUVRSTVÍ ŽIVIČNÝCH PASŮ  
TEPELNÁ IZOLACE EPS POLYSTYRÉN II. 50 mm  
ŽELEZOBETON II. 70 mm (nad vlnou)  
TRAPEZOVÝ VSZ PLECH  
OCELOVÝ STŘEŠNÍ VAZNIK

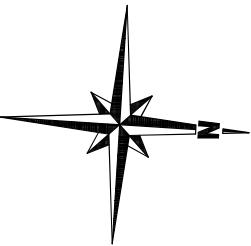
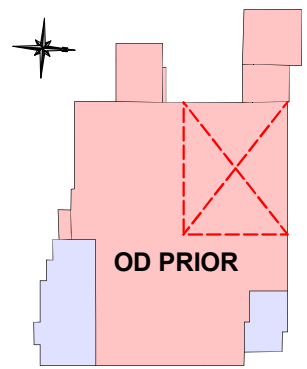
**SKLADBA STŘECHY [S3]**  
SOUVRSTVÍ ŽIVIČNÝCH PASŮ  
PLYNOSILKÁTOVÉ DESKY II. 50 mm  
SPADOVÝ NÁSYP  
PAROZÁBRANA  
ŽB STROPNÍ PANEL II. 250 mm

**SKLADBA STŘECHY [S4]**  
SOUVRSTVÍ ŽIVIČNÝCH PASŮ  
PLYNOSILKÁTOVÉ DESKY II. 50 mm  
SPADOVÝ NÁSYP  
PAROZÁBRANA  
ŽB STROPNÍ PANEL II. 250 mm

LEGENDA MATERIÁLŮ A HMOT :

- STÁVAJÍCÍ KONSTRUKCE
- ŽB SLOUP 400/400 mm
- OBRYS ŽB SLOUP 400/400 mm - 1.NP
- BLESKOSVOD  
SVOID BLESKOSVODU
- STŘEŠNÍ DEŠŤOVÁ VPUSŤ
- PŘENOSNÝ HASÍČ PŘÍSTROJ
- POŽÁRNÍ HYDRANT
- VĚTRACÍ ZALUZIE VZT

**POZNÁMKA :**  
- KONSTRUKČNÍ SYSTÉM OBJEKTU MS-OB + MS-OB-HAL  
- DO STŘEŠNÍ KONSTRUKCE BYLY PROVEDENY 2 SONDY NA OVĚŘENÍ SKLADBY  
PODROBNÝ POPIS VIZ. SOUHRNNÁ TECHNICKÁ ZPRÁVA



<b>ZODPOVĚDNÝ PROJEKTANT:</b> Ing. Miroslav Geryk Dvořákův okruh 13 Krnov 794 01 e-mail: miroslavgeryk@seznam.cz mobil: 774 630 321	<b>VYPRACOVAL:</b> Ing. Jiří Geryk Školská čtvrť 1388 Frenštát pod Radhoštěm 744 01 e-mail: jgeryk@seznam.cz mobil: 775 630 321	<b>MC&amp;JG</b> Ing. Miroslav Geryk & Jirí Geryk <b>Inženýrská a projekční činnost, technický dozor, koordinátor ÚČZ</b>
<b>MÍSTO STAVBY:</b> <b>OD PRIOR KRNOV</b> Hlavní náměstí 2001/43, 794 01 Krnov k. ú. Krnov - Horní Předměstí pozemky par. č. 36/1, 36/3 a 54	<b>DATUM:</b> 09/2025 <b>JEDNOTKY:</b> mm <b>FORMÁT:</b> 8A4 <b>MĚŘÍTKO:</b> 1:75 <b>STUPEŇ PD:</b> DPS	
<b>STAVEBNÍK:</b> <b>MĚSTO KRNOV</b> Hlavní náměstí 1, 794 01 Krnov		
<b>STAVBA:</b> <b>Obchodní dům Krnov, Hlavní nám. 2001/43 - stavební úpravy</b>		
<b>VÝKRES:</b> PŮDORYS 2.NP + STŘECHA - SOUČASNÝ STAV	<b>Č. VÝKRESU</b> D.1.1.3	